

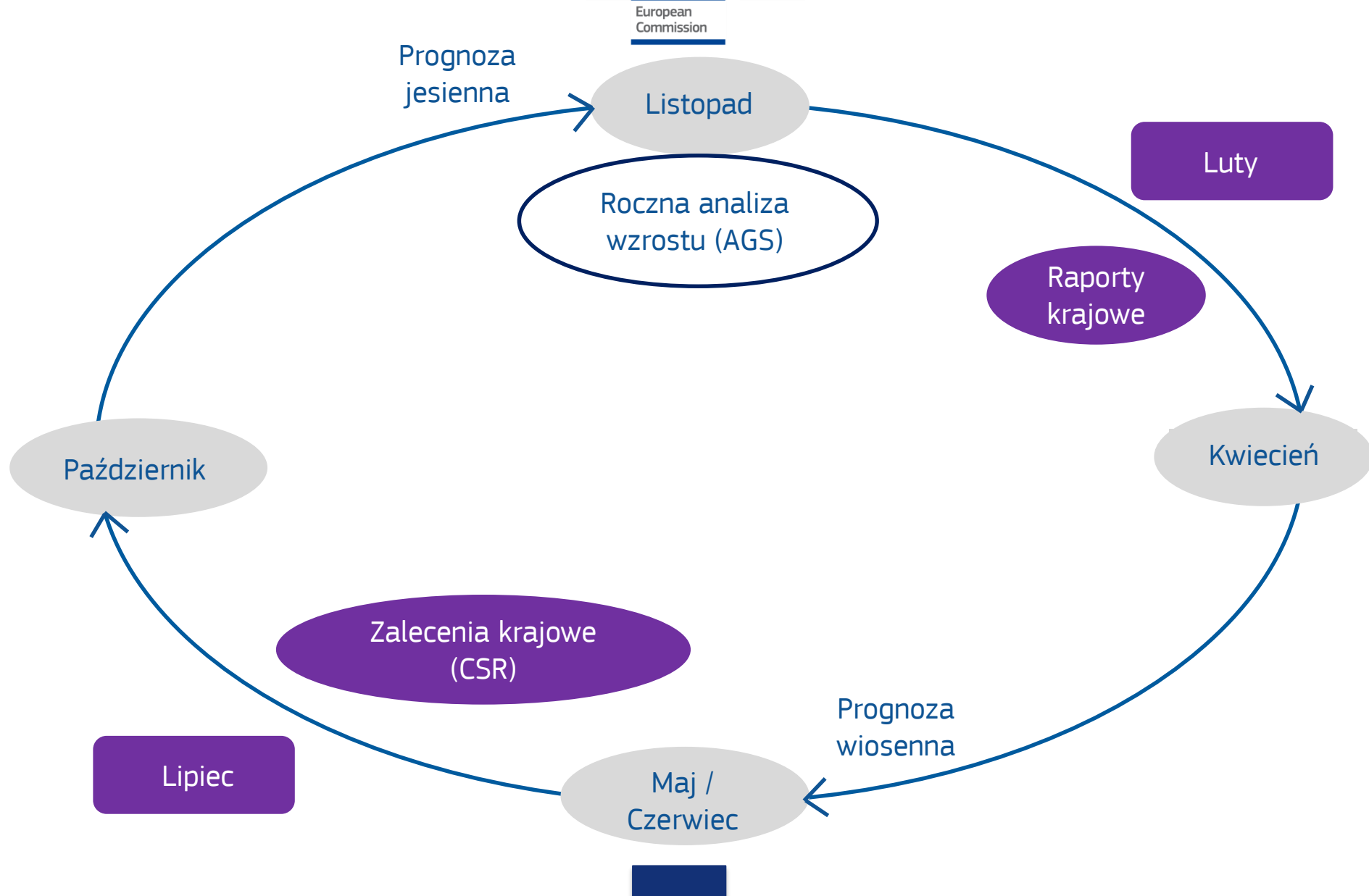
# Sytuacja gospodarcza w PL i EA

**Tomasz Gibas, Komisja Europejska  
Wrocław, 25 kwietnia 2019 r.**

# **PLAN WYSTĄPIENIA**

- 1. Semestr europejski**
- 2. Sytuacja gospodarcza w UE i strefie euro**
- 3. Wyzwania strukturalne – Polska**

# Cykl europejskiego zarządzania gospodarczego (Semestr Europejski)

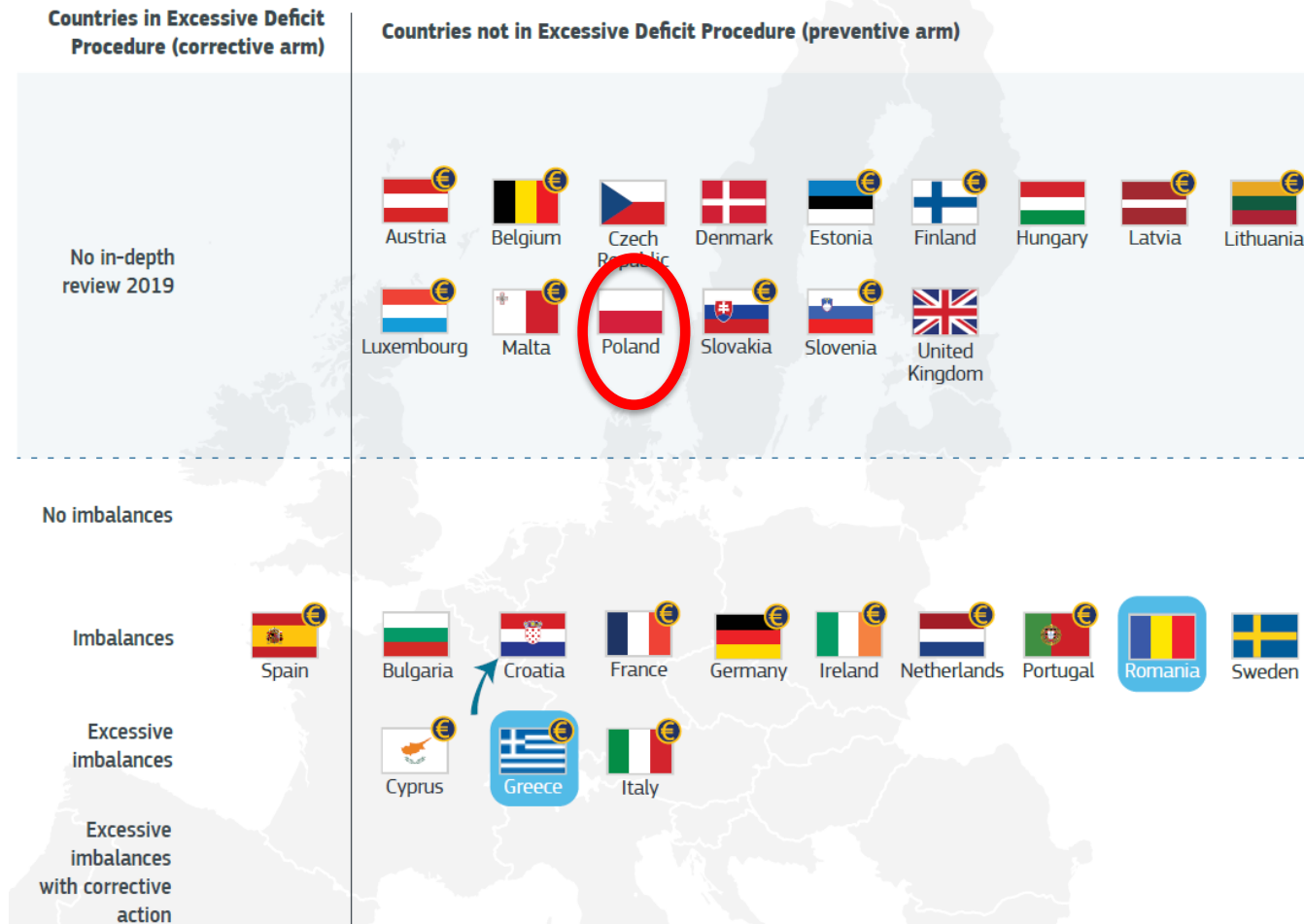




European Commission

# Pakt stabilności i wzrostu

Procedura nierównowag makroekonomicznych



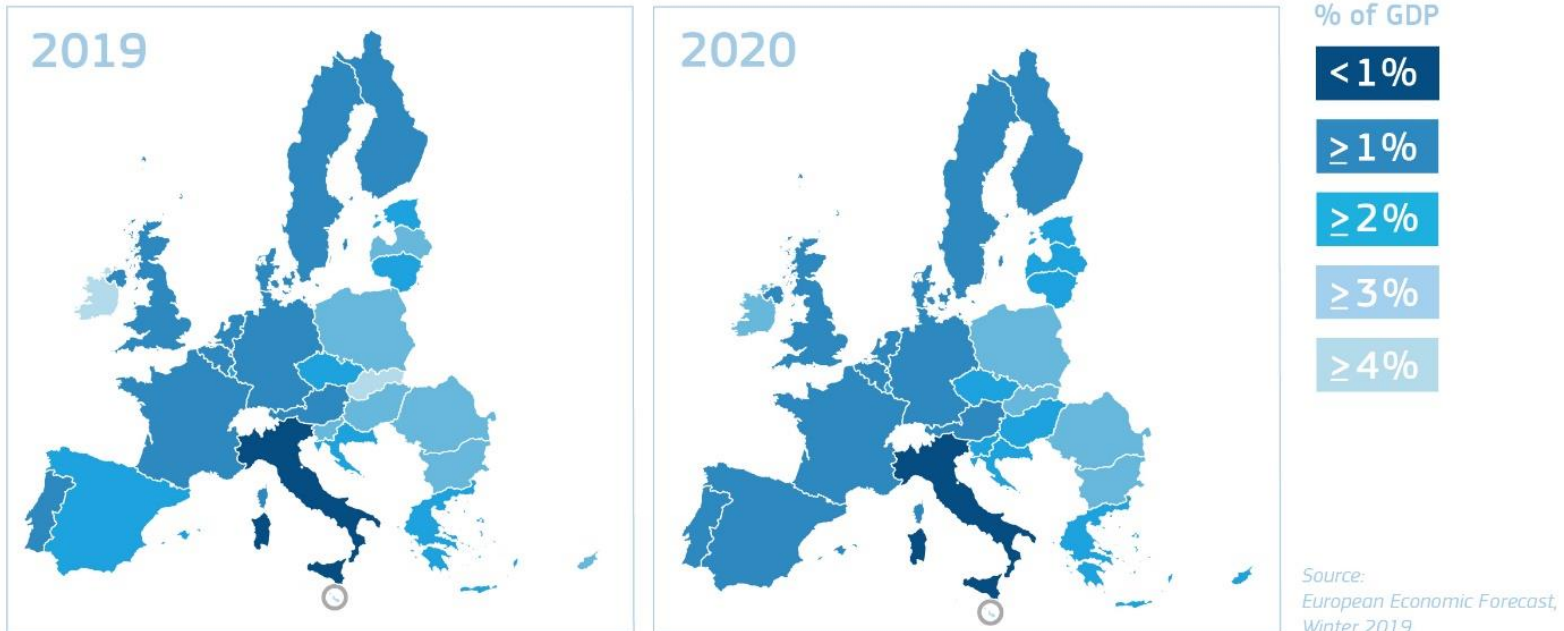
↑ = MIP move compared to 2018 cycle

□ = Countries not covered by in-depth review in 2018 cycle

€ = euro area

# Sytuacja gospodarcza w UE

## Growth map



# Możliwe spowolnienie gospodarcze w UE



## European Economic Forecast Winter 2019

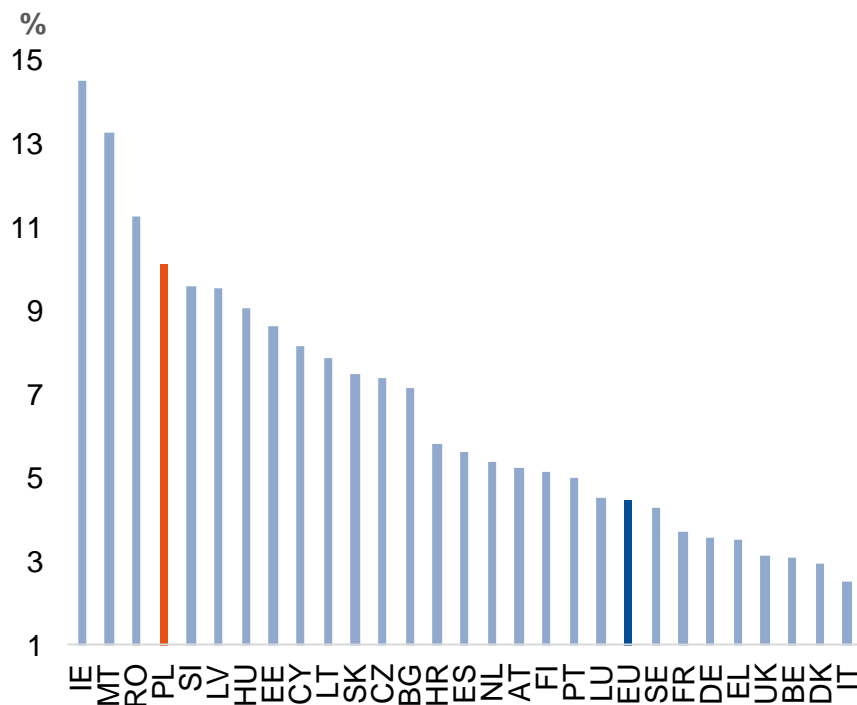
Forecasts for Germany	2017	2018	2019	2020
GDP growth (% , yoy)	<b>2,2</b>	<b>1,5</b>	<b>1,1</b>	<b>1,7</b>
Inflation (% , yoy)	<b>1,7</b>	<b>1,9</b>	<b>1,4</b>	<b>1,5</b>
Forecasts for France	2017	2018	2019	2020
GDP growth (% , yoy)	<b>2,2</b>	<b>1,5</b>	<b>1,3</b>	<b>1,5</b>
Inflation (% , yoy)	<b>1,2</b>	<b>2,1</b>	<b>1,4</b>	<b>1,7</b>
Forecasts for Poland	2017	2018	2019	2020
GDP growth (% , yoy)	<b>4,8</b>	<b>5,1</b>	<b>3,5</b>	<b>3,2</b>
Inflation (% , yoy)	<b>1,6</b>	<b>1,2</b>	<b>2,3</b>	<b>2,7</b>

# Główne wyzwania strukturalne i potrzeby inwestycyjne Polski

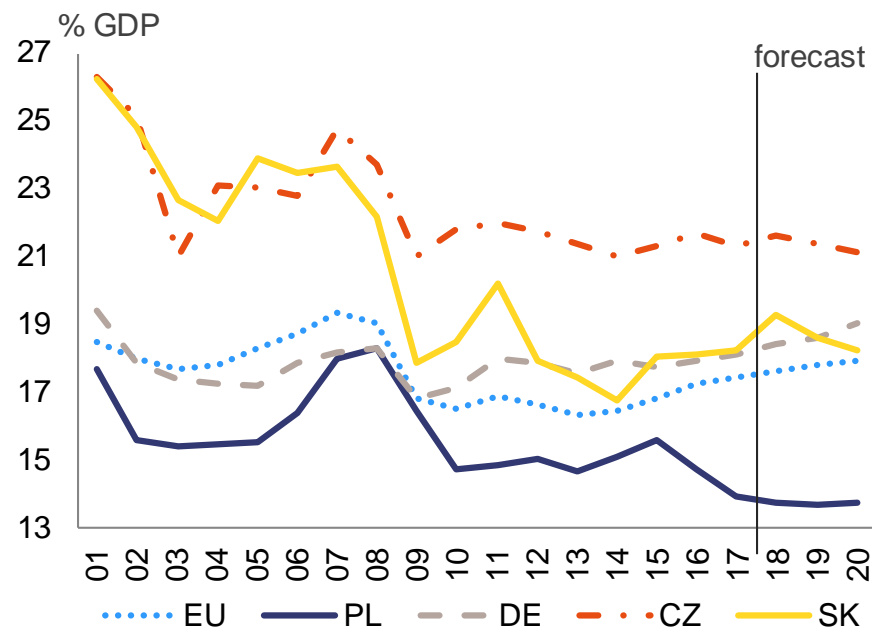
- Długookresowe perspektywy gospodarcze będą zależeć od zdolności przestawienia się z modelu opartego na niskich kosztach pracy na gospodarkę opartą na wiedzy.
- Wzrost inwestycji nakierowanych na innowacje, edukację i umiejętności, infrastrukturę i czystą energię jest kluczowy dla przyszłego wzrostu gospodarczego.

# Dobra koniunktura gospodarcza – ale niskie inwestycje prywatne

Skumulowany wzrost PKB w latach 2017-2018



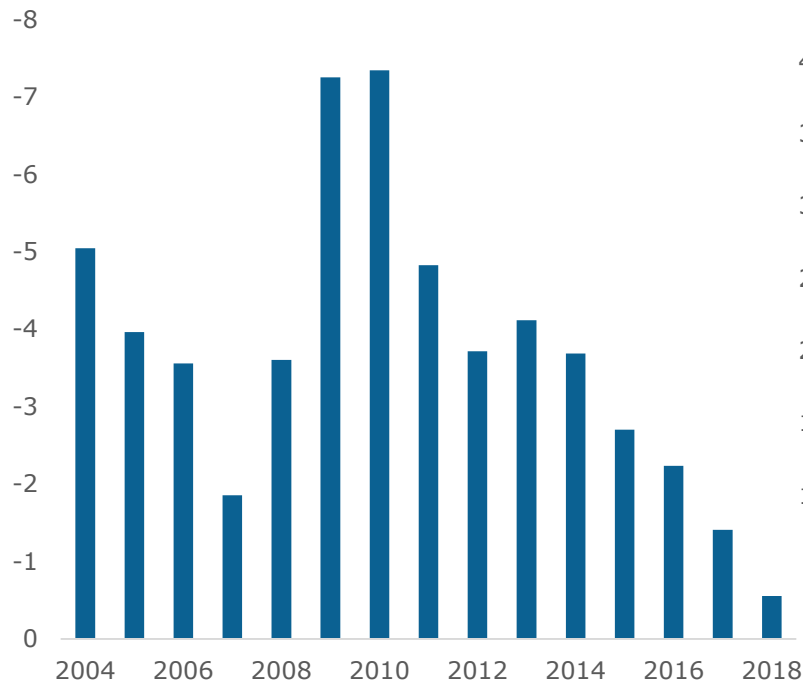
Inwestycje prywatne jako % PKB



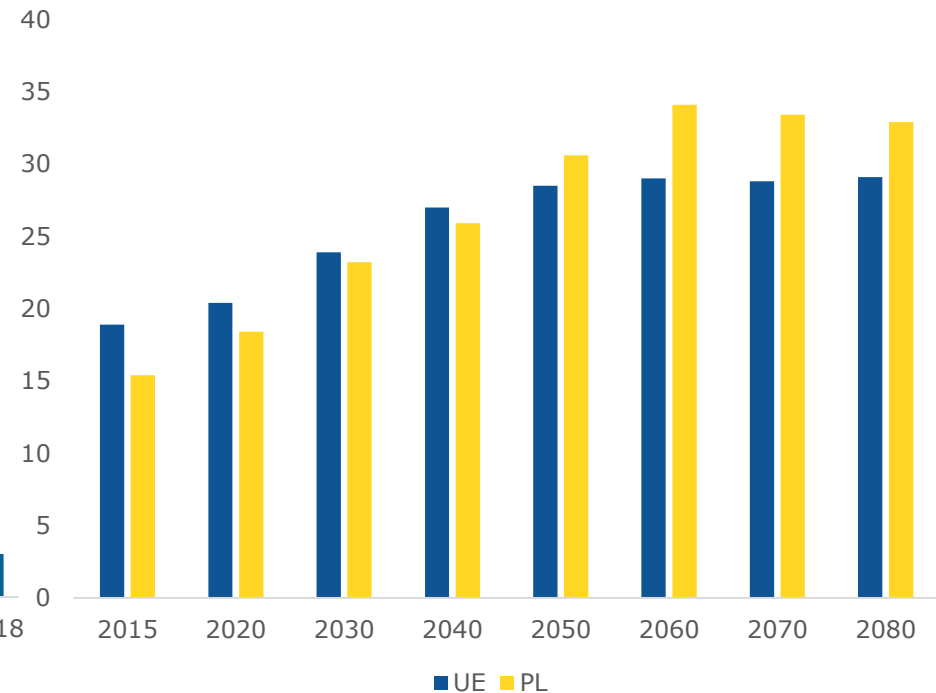


# Finanse publiczne

Deficyt fiskalny (% PKB)

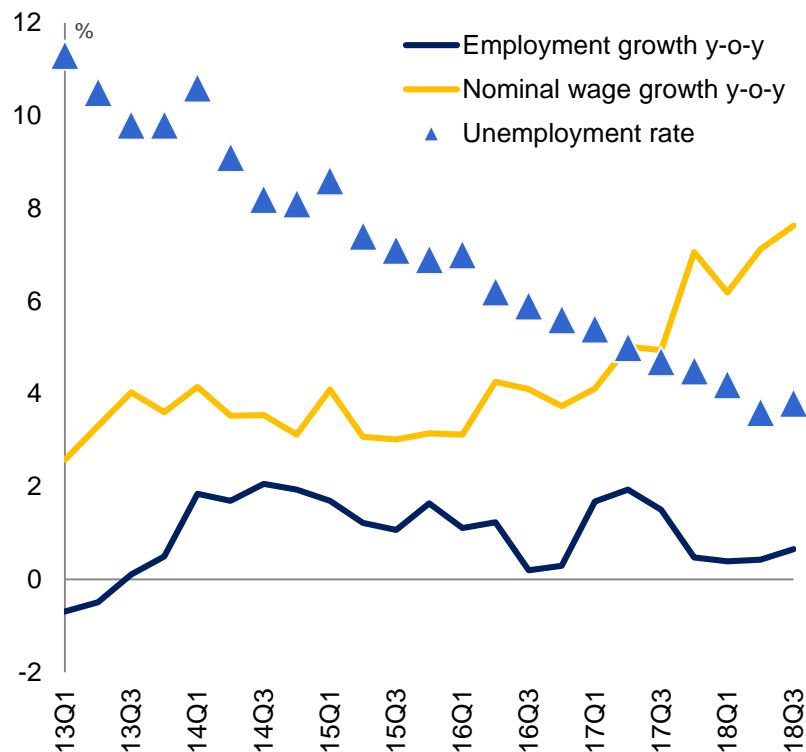


Udział osób w wieku powyżej 65 lat w populacji ogółem



# Bardzo dobra sytuacja na rynku pracy

## Zatrudnienie, płace, stopa bezrobocia



## Rola imigrantów



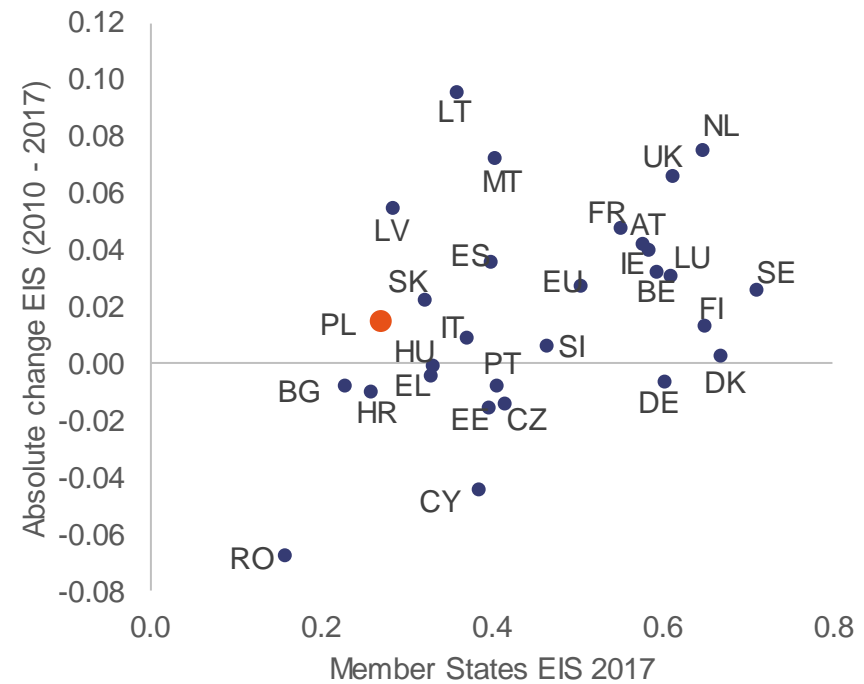
## **Brak pracowników o odpowiednich kompetencjach jako bariera dla firm**

- Zmniejszanie barier dla aktywności zawodowej (np. opieka długoterminowa, przedszkola / żłobki)
- Aktywizacja zawodowa: rola urzędów pracy i innych instytucji?
- Polityka migracyjna?
- Pracodawcy zwracający uwagę na preferencje starszych pracowników
- Umiejętności - szkoły / uczenie się przez całe życie

# Innowacyjność gospodarki

- Niski poziom innowacyjności Polski
- Słabe powiązania pomiędzy środowiskiem naukowym i przedsiębiorstwami
- Bariery dla innowacyjnych przedsiębiorstw
  - *n.p. dostęp do wysoko wykwalifikowanych specjalistów*

Pozycja Polski w rankingu innowacyjności, 2010 - 2017



# Infrastruktura transportowa i teleinformatyczna

- Sieć drogowa uległa znacznej poprawie, w dużej mierze dzięki funduszom UE
- Postęp w modernizacji sieci kolejowej przebiega wolniej
- Dostęp do szerokopasmowej sieci Internetu szybko się upowszechnił
  - *rozwój sieci ultraszybkich stwarza nowe wyzwania*

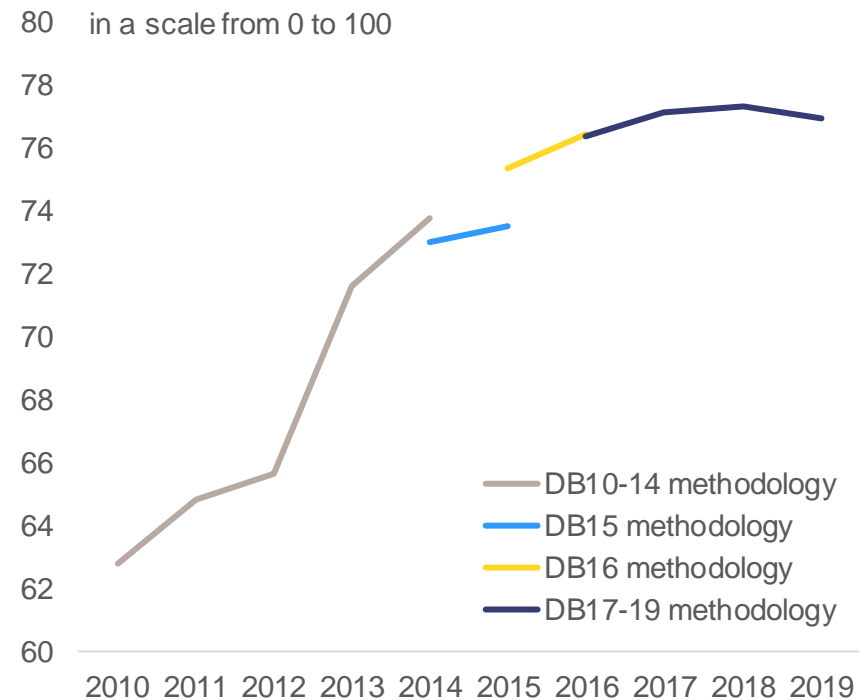
Rozwój sieci dróg szybkiego ruchu 2023 r.



# Regulacje i administracja publiczna

- Ogólnie warunki sprzyjające prowadzeniu działalności gospodarczej
- Pewne procedury administracyjne są uciążliwe i mogą wpływać na opóźnianie inwestycji
- Szybkie uchwalanie ustaw bez skutecznych konsultacji wpływa na niepewność wśród przedsiębiorstw

Wskaźnik łatwości prowadzenia działalności gospodarczej w Polsce





European  
Commission

**DZIĘKUJĘ ZA UWAGĘ**