

The Guardian

photografer David Levene

take a look at Balka's intstallation in **Tate Modern**

Bałka Mirosław

HOW IT IS

Tate Modern

13.10 - 5.04 2009

wys. 13 m szer. 10m dł. 30m

stalowa konstrukcja wsparta na 2 metrowych podporach

Bałka Mirosław



Na tym polega siła dzieła sztuki, że jako artysta
mogę podnieść odrzucony okruch,
obok którego ktoś przejdzie, nie zwracając uwagi,
i poprzez bardzo prosty zabieg nadać mu znaczenie.

ART' know-how

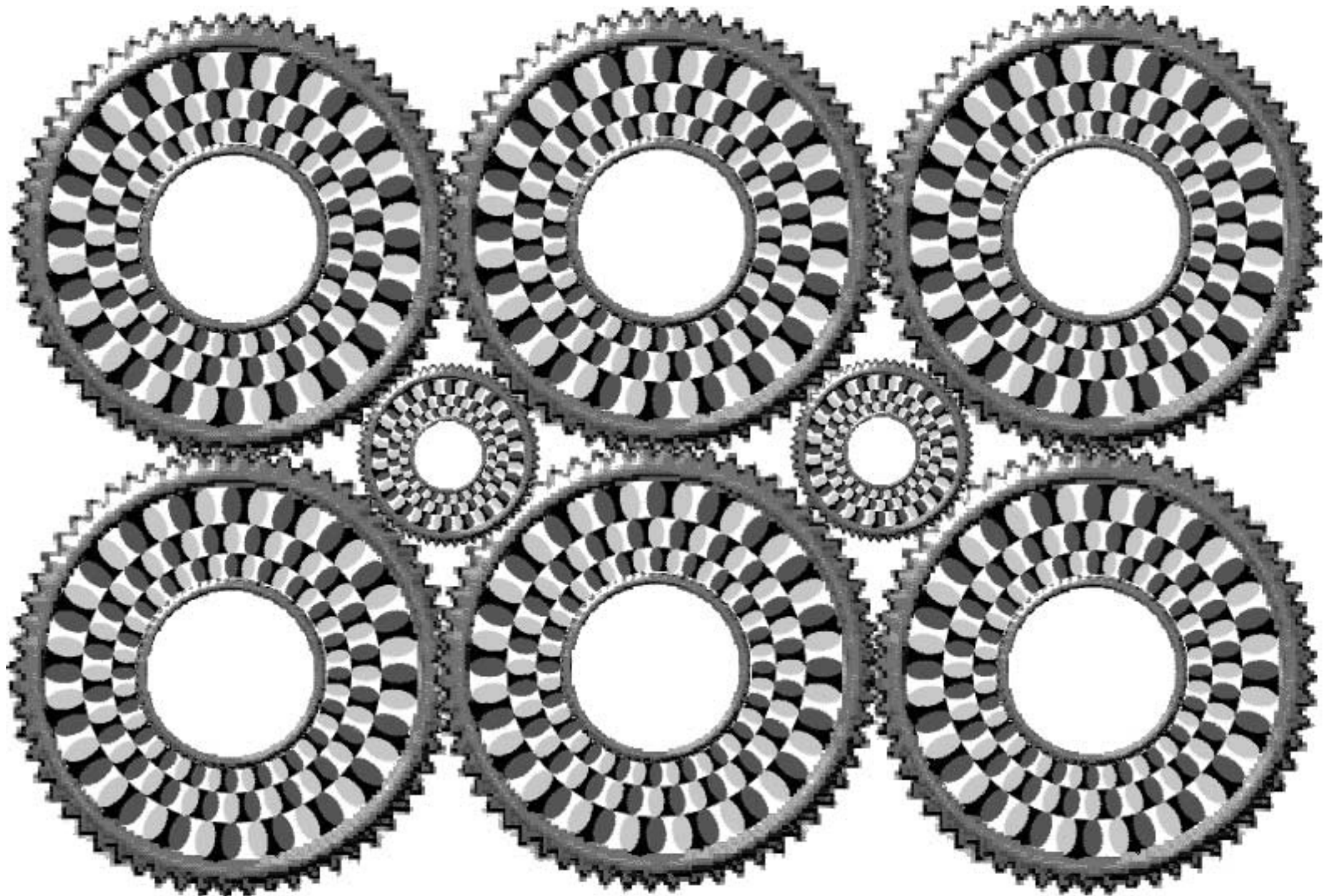
Magdalena Mielnicka

Natalia Myślicka

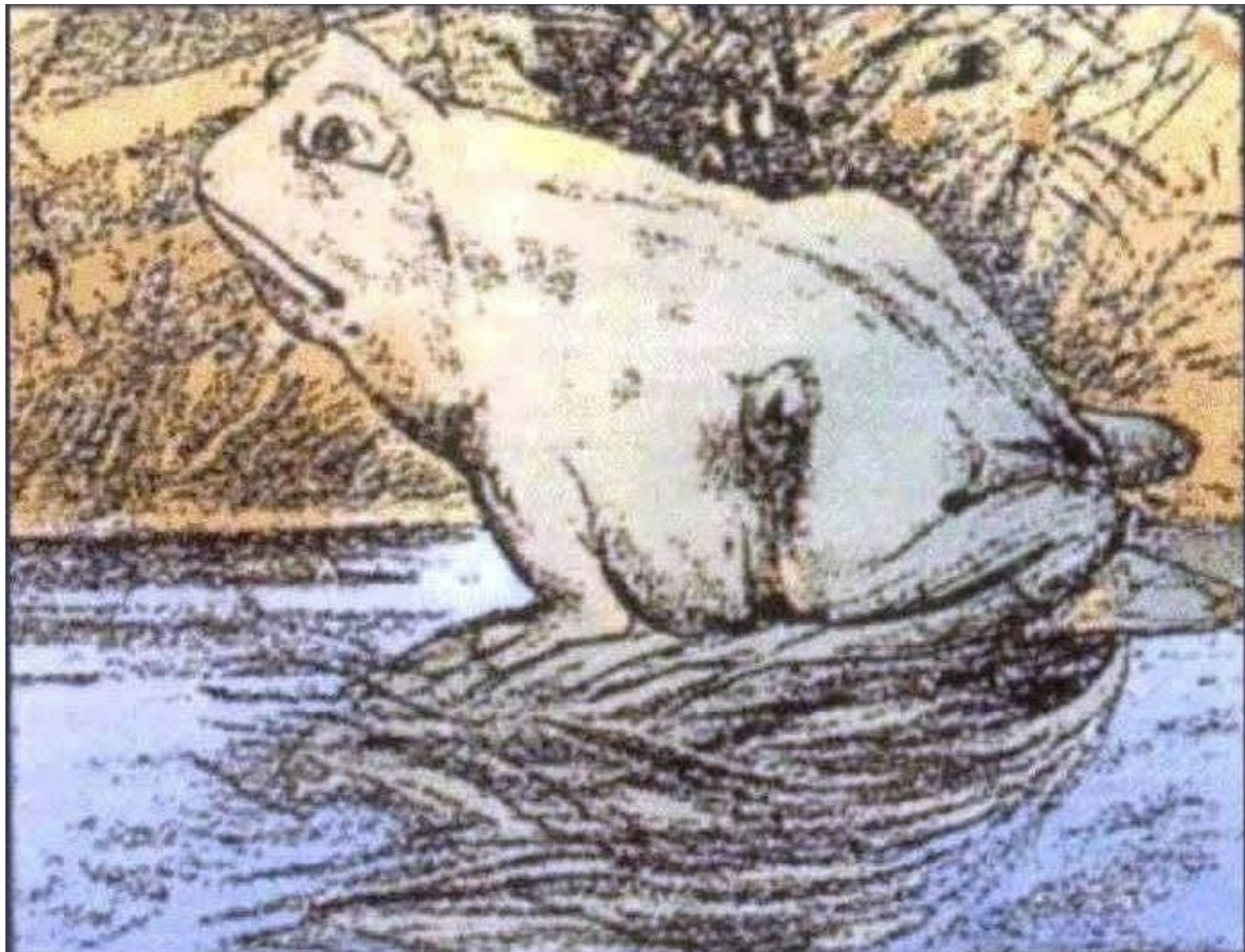


fabryka sensu '17









percepcja

Percepcja to proces nadawania znaczeń otrzymanym wrażeniom
czyli informacjom dostarczonym przez zmysły

czynniki mające wpływ na percepcję:

kontekst : pierwsze wrażenie, sytuacja, miejsce, czas

atrybuty : wewnętrzne stany umysłu i emocji, wiedza,

oczekiwania : od innych i od siebie, ambicje, bieżące potrzeby, aktualny nastrój

projekcja : przenoszenie własnych odczuć i systemu wartości

percepcja selektywna : odbieranie tylko wybranych bodźców

stereotypy : trudne do zmiany wyobrażenia, osobisty system wartości,

uprzedzenia i doświadczenia, tworzenie skrótów społecznych

szybka, pobieżna identyfikacja sytuacji,

chęć oceniania.

HISTORIA SZTUKI DO 1900

PREHISTORIA
30.000-3.500 BC



od paleolitu
do wielkich cywilizacji
Egiptu, Mezopotamii
i kręgu Morza Egejskiego

PIERWSZE CYWILIZACJE
3.500 - 1.200 BC



epoka brązu,
Egipt,
dolna i górna Mezopotamia,
wybrzeże Morza Egejskiego,
Anatolia

STAROŻYTNOŚĆ
1200 - 800 BC - 300 AD



wieki ciemne,
sztuka starożytnej Grecji,
Etrusków,
Starożytnego Rzymu
i Persów.

ŚREDNIOWIECZE
300-1400



sztuka wczesnochrześcijańska
sztuka bizantyjska,
romanizm,
gotyk

NOWOŻYTNOŚĆ
1400-1815



renesans,
manieryzm,
barok,
rokoko,
klasycyzm

ROMANTYZM
1815-1850



Romantyzm
nazarenizm
naturalizm

XIX WIEK - PREMODERNIZM
1850 - 1900



Realizm,
Ekspresjonizm
Symbolizm

I poł XX WIEKU MODERNIZM 1900 - 1950

SZTUKA WSPÓŁCZESNA 1900 - 2000

II poł XX WIEKU POSTMODERNIZM 1950 - 2000

FOWIZM
EKSPRESJONIZM
1905



MATISSE
DUFY
KANDINSKY
KOKOSCHKA
MUNCH
MARQUET
BECKMAN5

FUTURYZM 1909
KUBIZM 1908
ABSTRAKCYJONIZM 1913
NEOPLASTYCZYM
ELEMENTARYZM



MONDRIAN
PICASSO
BRAQUE
LEGER
KANDINSKY
KOBZDEJ

DADAIZM 1916
SURREALIZM 1924



DUCHAMP
DALI
ERNST
MIRO
OPPENHEIM
ARP

BAUHAUS
SUPREMATYZM
UNIZM
KONSTRUKTYWIZM
1917



RODCZENKO
STRZEMIŃSKI
MALEWICZ
KOBRO
MEYER
WRIGHT
VAN DER ROHE

POLSKI
MODERNIZM



STRYJEŃSKA
WITKIEWICZ
CYBIS
WALISZEWSKI
NACHT-SAMBORSKI
NOWOSIELSKI
KANTOR

INFORMEL 1948
ABSTRAKCYJA
POMALARSKA
NOWA FIGURACJA
COLOR FILL PAINTING



POLLOCK
WOLS
ROTHKO
NEWMANN
STILL
DE KOONING
BACON

POP ART
OP-ART
FOTOREALIZM



WARHOL
LICHTENSTEIN
JOHNS
SEGAL
HAMILTON
RILEY

KONCEPTUALIZM
MINIMAL ART
LAND ART
ARTE POVERA
BRUT ART



KOSUTH
BEUYS
OPAŁKA
CHRISTO
DEBUFFET
BRODSKY

ARCHITEKTURA
WSPÓŁCZESNA



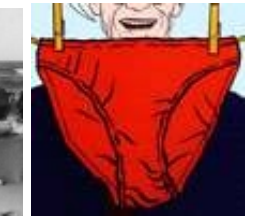
LE CORBUSIER
MOORE
PIANO ROGERS
OUTZON
NOWICKI
NIEMEYER
AALTO

VIDEO
INSTALACJE
HAPPENING
PERFORMANCE



KAPROW
MORRIS
KANTOR
BRECHT

NEOKONCEPTUALIZM
NEOEKSPRESJONIZM
REMODERNIZM



BRITART: HIRST
EMIN
HARVEY
BACH
BACON
CHILDISH
THOMSON

RZEŻBA
WSPÓŁCZESNA
(PO RODINIE)



MOORE
ABAKANOWICZ
KOZYRA
SZAPOCZNIKOW
MITORAJ
DUNIKOWSKU
BAŁKA

ABC historii sztuki- współczesność

XIX wiek -
kształtowanie się podstaw współczesnych sztuk plastycznych

XX w - narodziny idei AWANGARDY
(franc.avant garde - straż przednia)

pionierstwo, dystans do sztuki zastanej,
 kreowanie własnego świata,
 komentowanie, dialog - nie naśladowanie rzeczywistości,
 szukanie odrębnego języka wyrazu,
 traktowanie sztuki jako kreatora społecznego postępu

FUTURYZM

EKSPRESJONIZM

KUBIZM

DADAIZM

SURREALIZM

FOWIZM

KONSTRUKTYWIZM

SZTUKA KONCEPTUALNA

SZTUKA NATURALNA

SYTUACJONIZM

SZTUKA ZIEMI

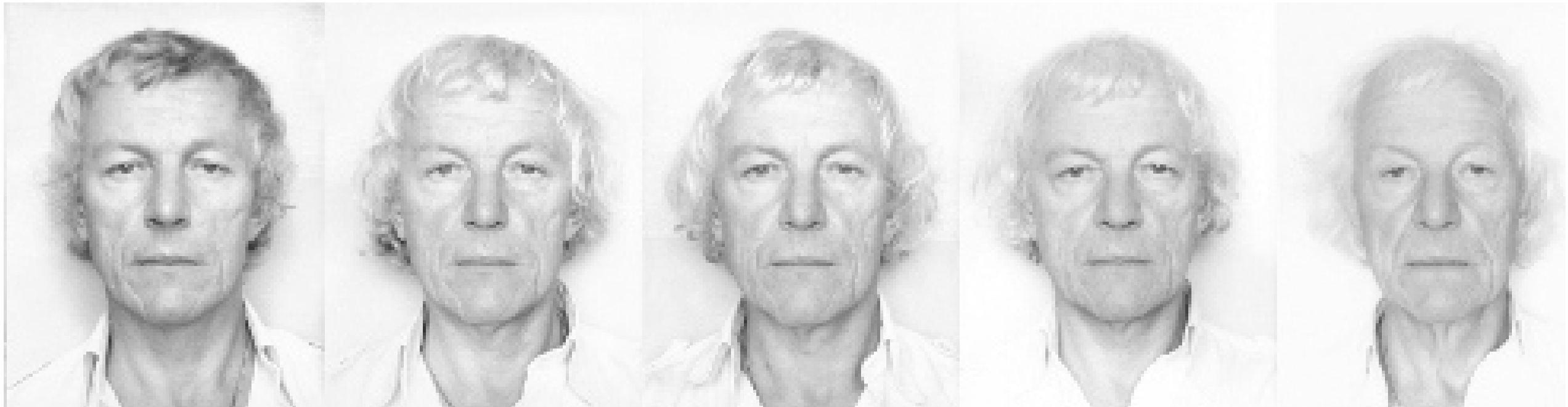
Roman Opałka,
wystawa w galerii ŻAK | BRANICKA,
gallery weekend 2011, Berlin,
Krzysztof Visconti, Opalka

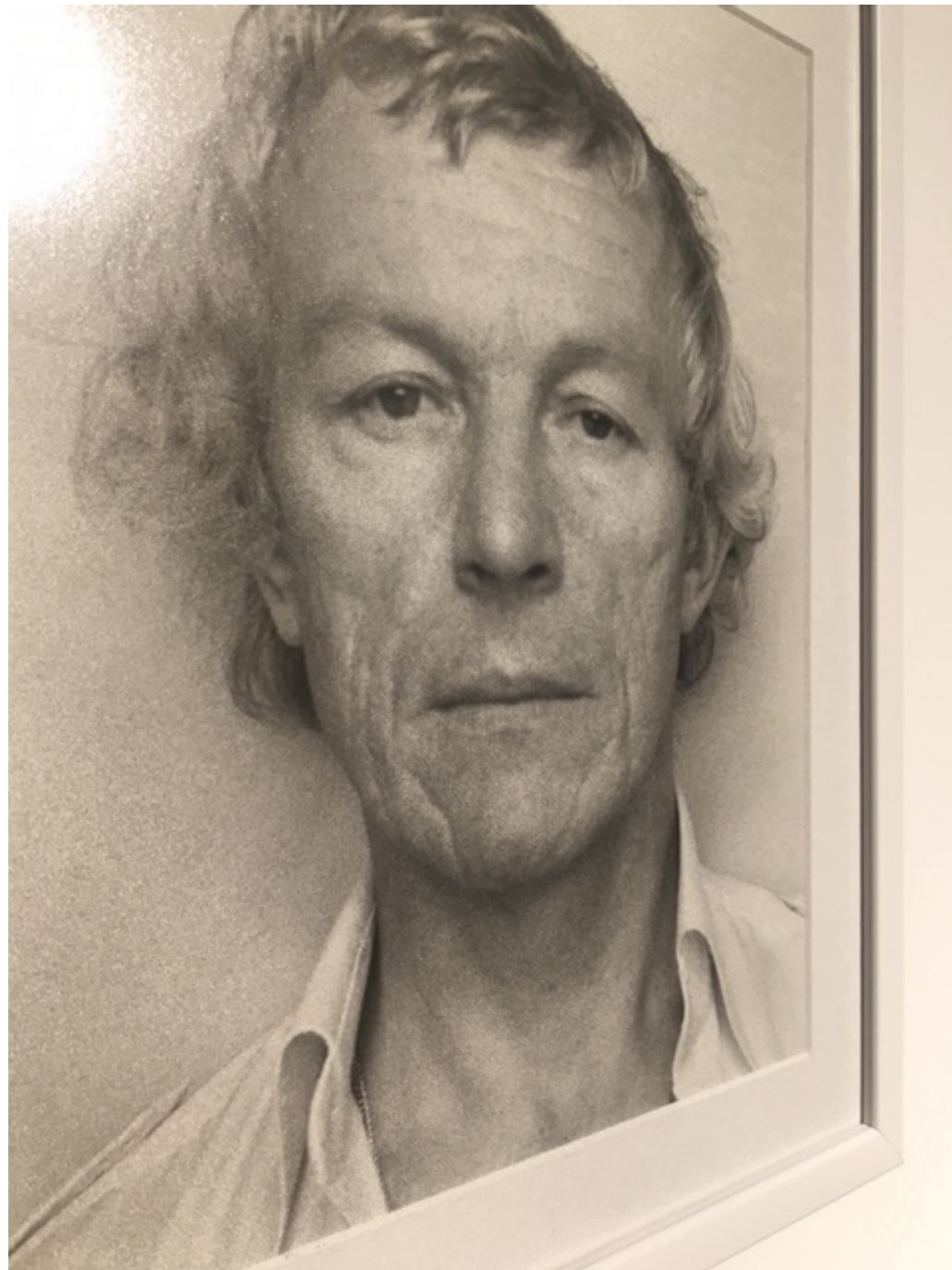
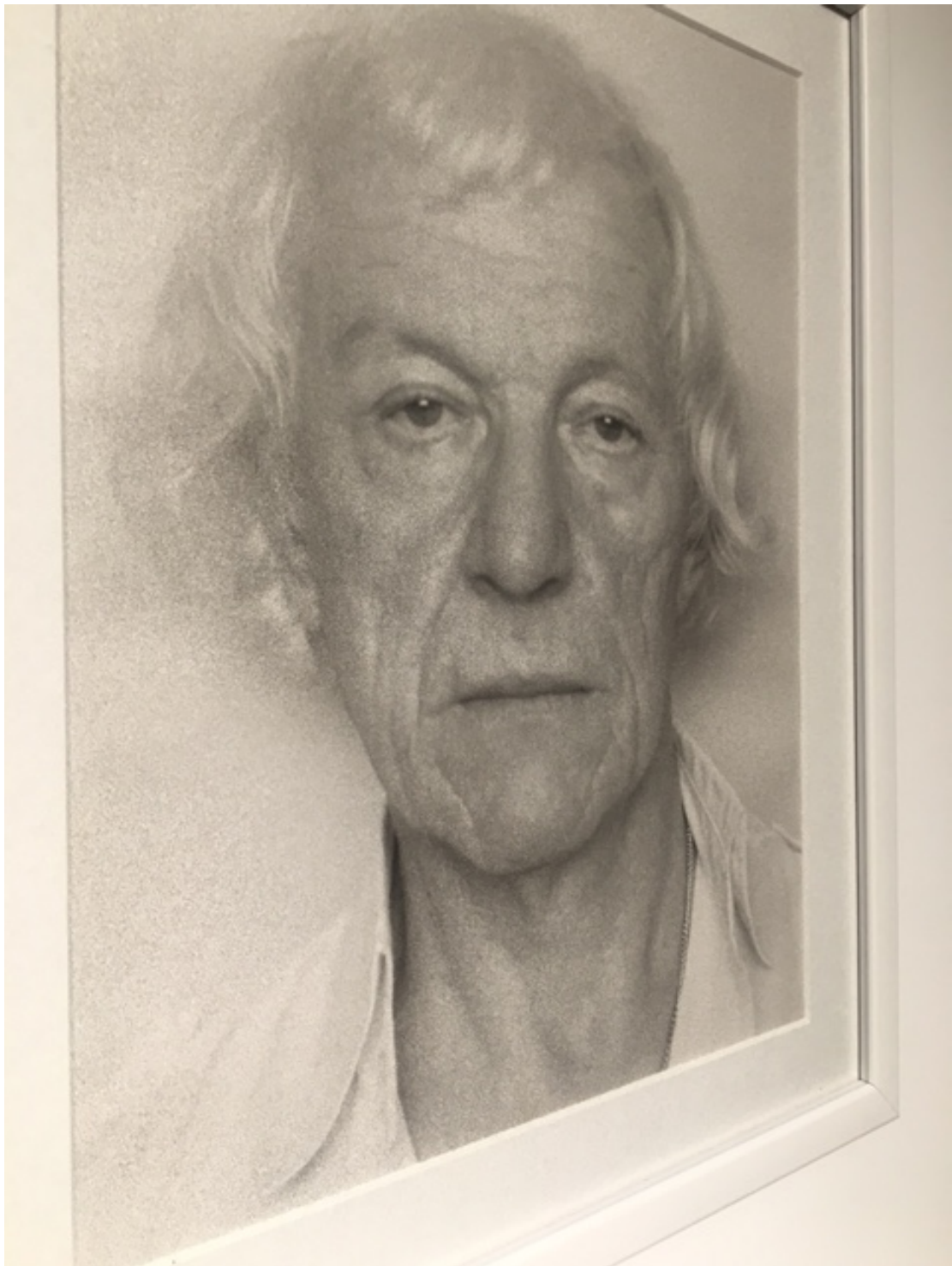
1931-2011

Roman Opałka

życie inspiruje sztukę

Czas jest elementem przestrzeni.
Pojęcie czasu jest, przynajmniej dla mnie, czymś niepospolitym.
To po prostu ruch, który jest również przestrzenią i materią.
Taki jest realny obraz świata, w którym żyjemy







mia
ART
GALLERY



"Medytacja i Ekspresja"

mia
ART
GALLERY

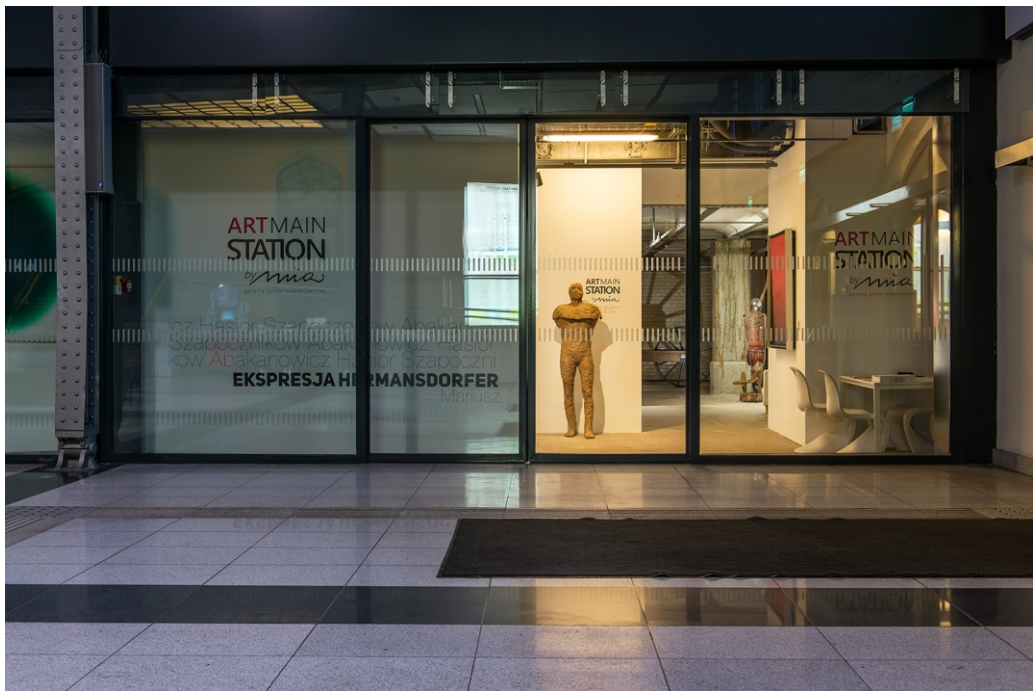




"Medytacja i Ekspresja"

mia
ART
GALLERY

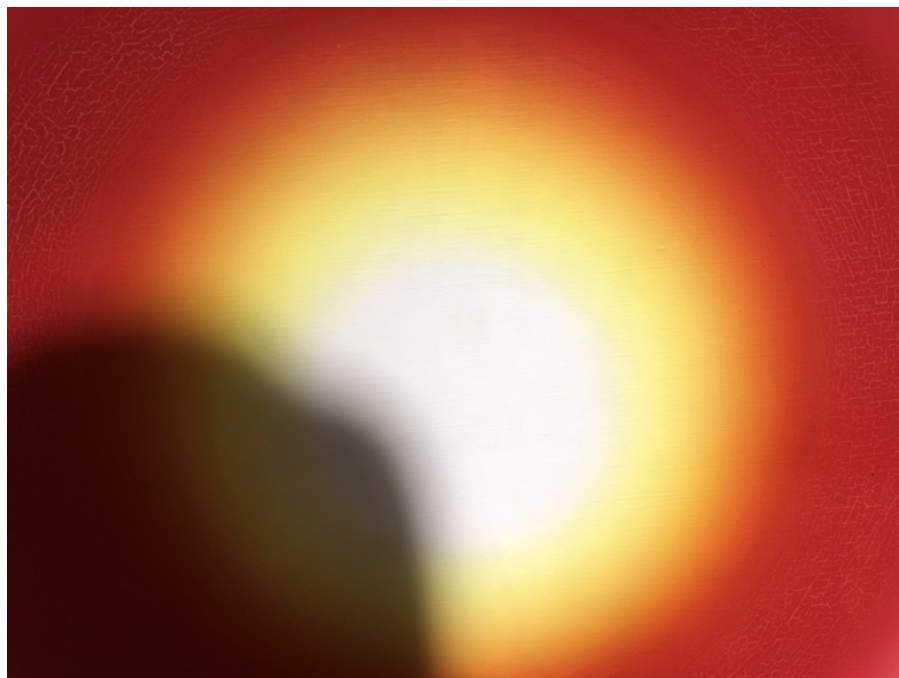
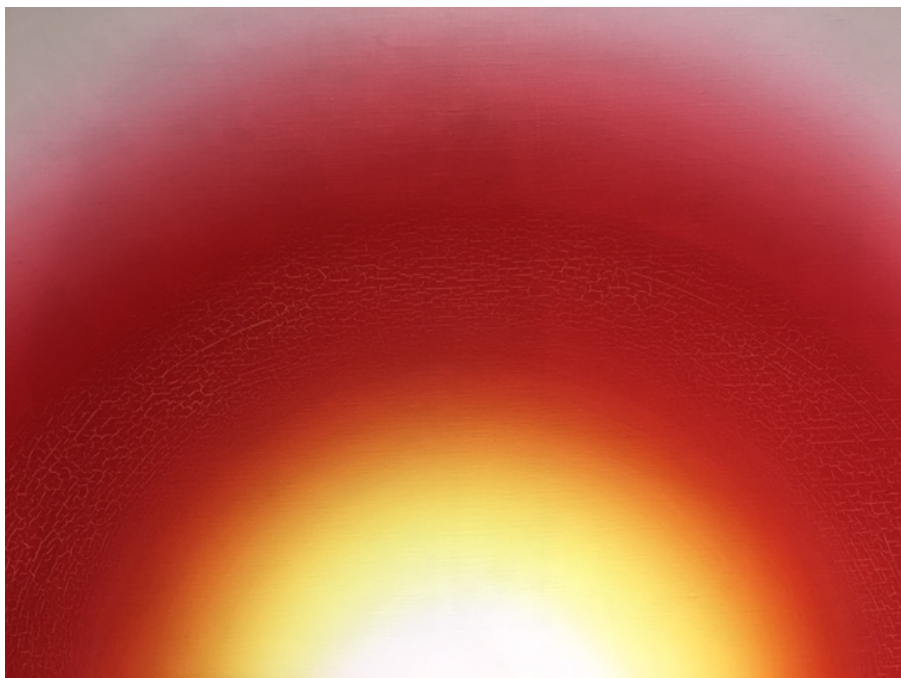




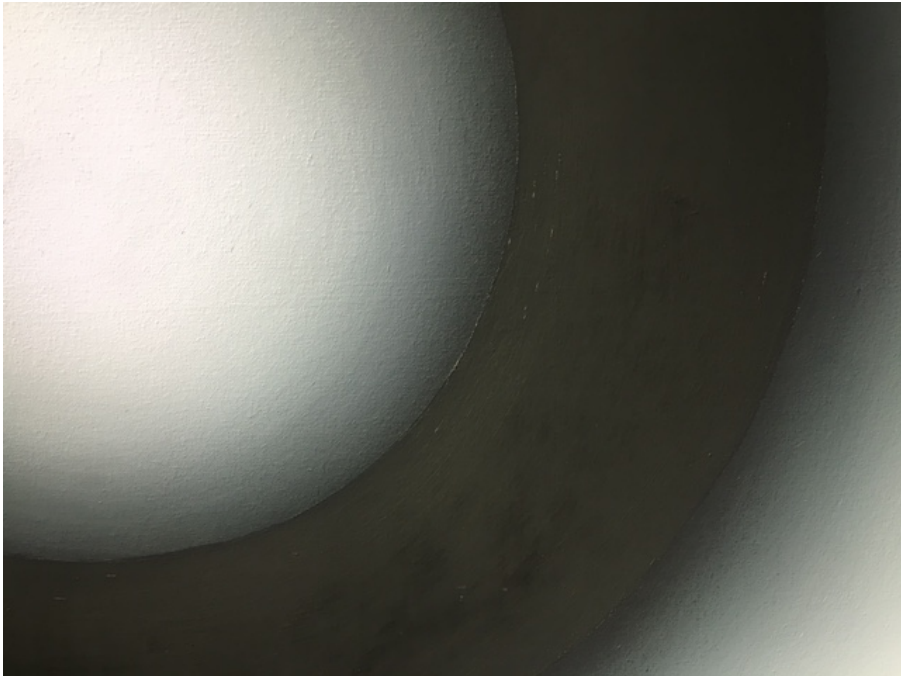
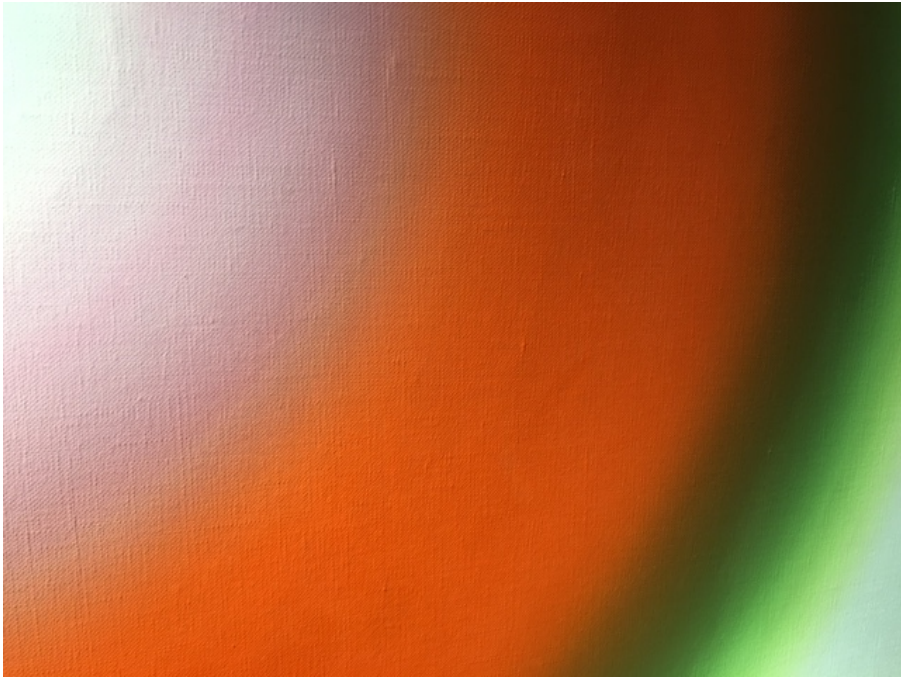
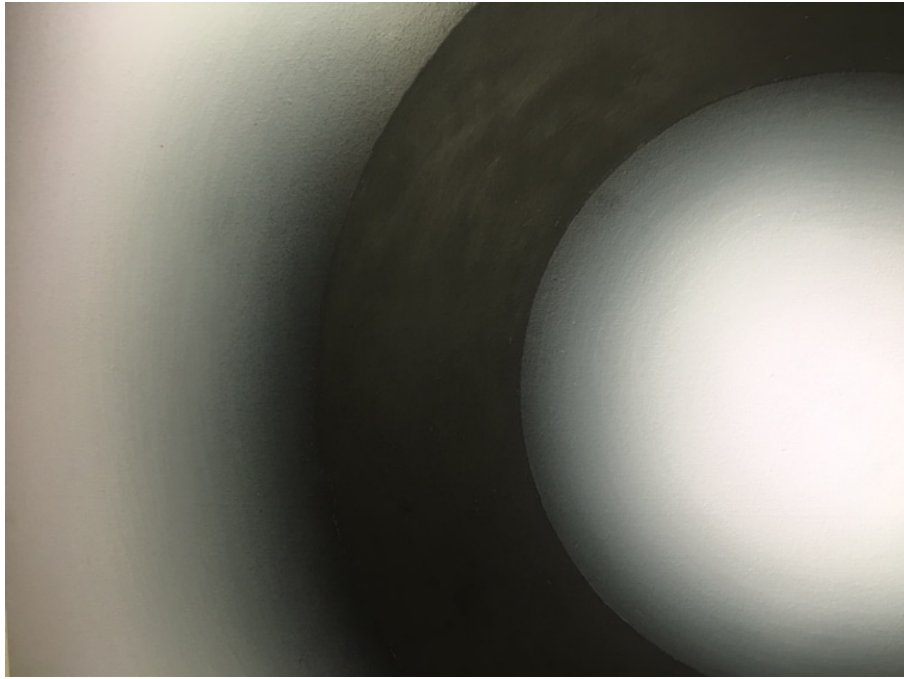
mia
ART
GALLERY

"Medytacja i Ekspresja"

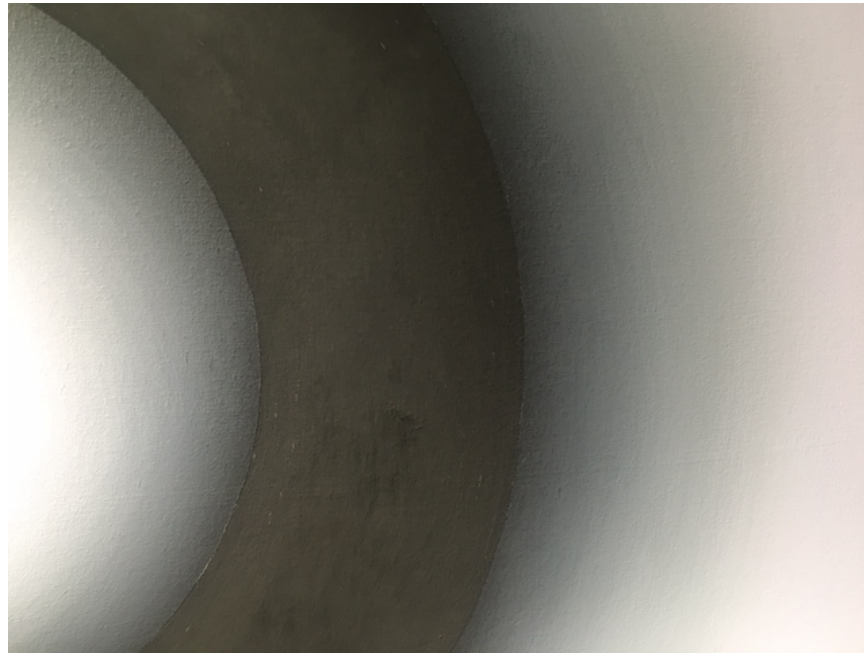
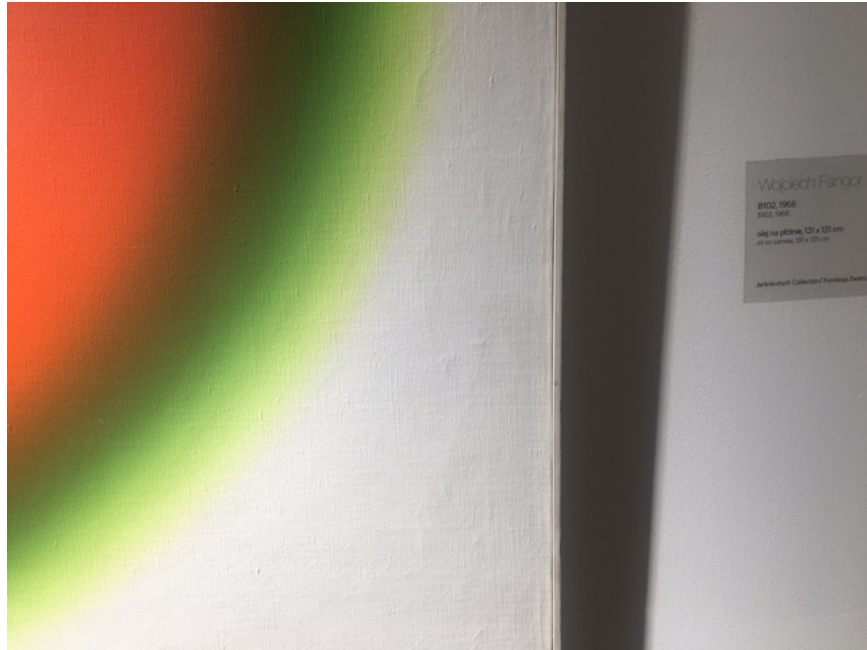
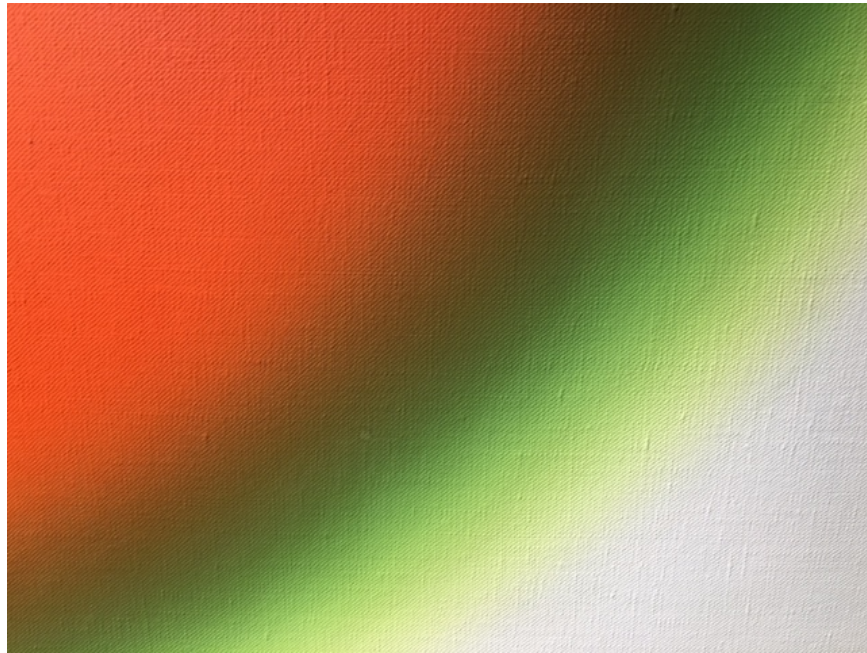




"Medytacja i Ekspresja"

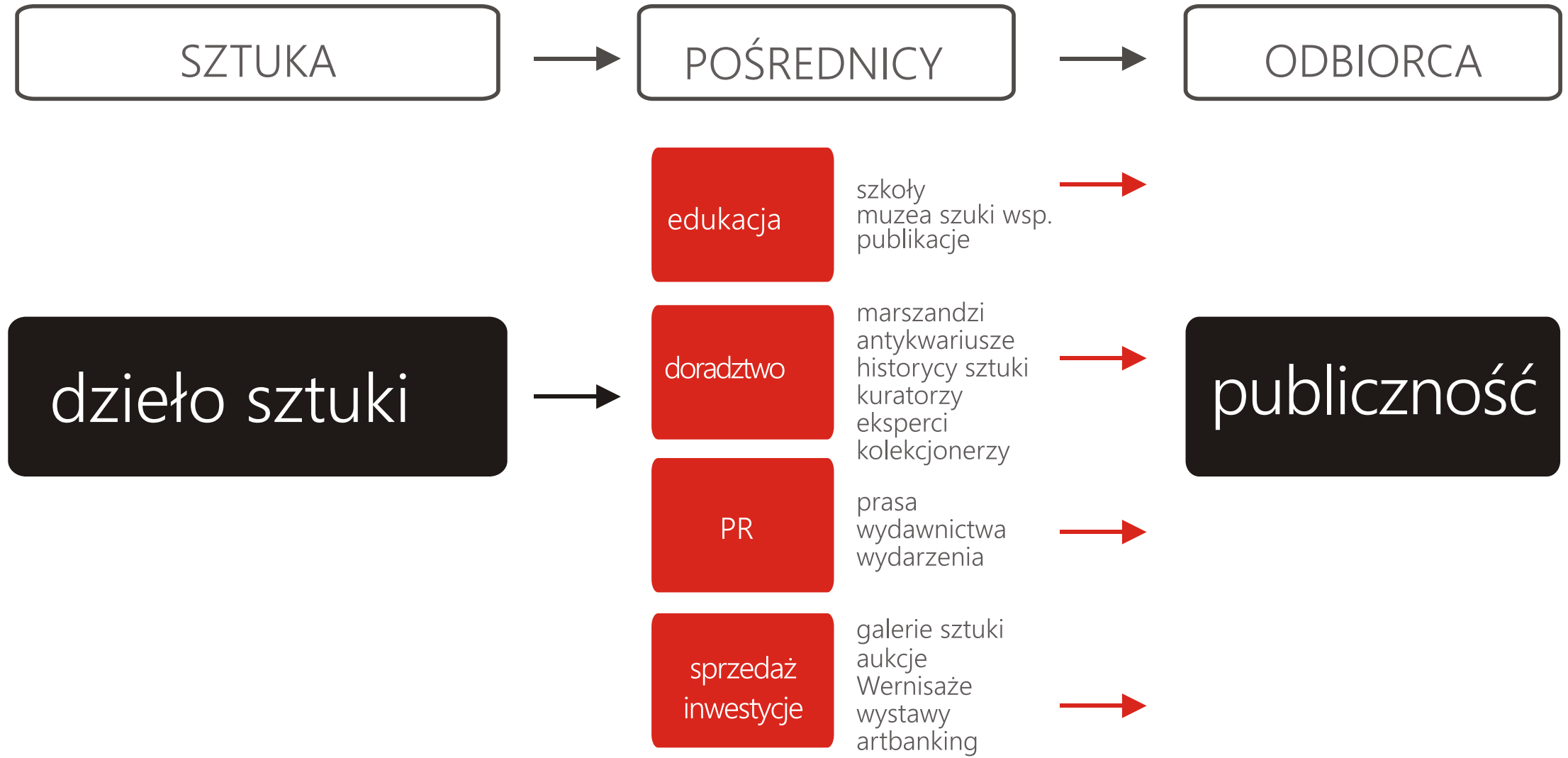


"Medytacja i Ekspresja"

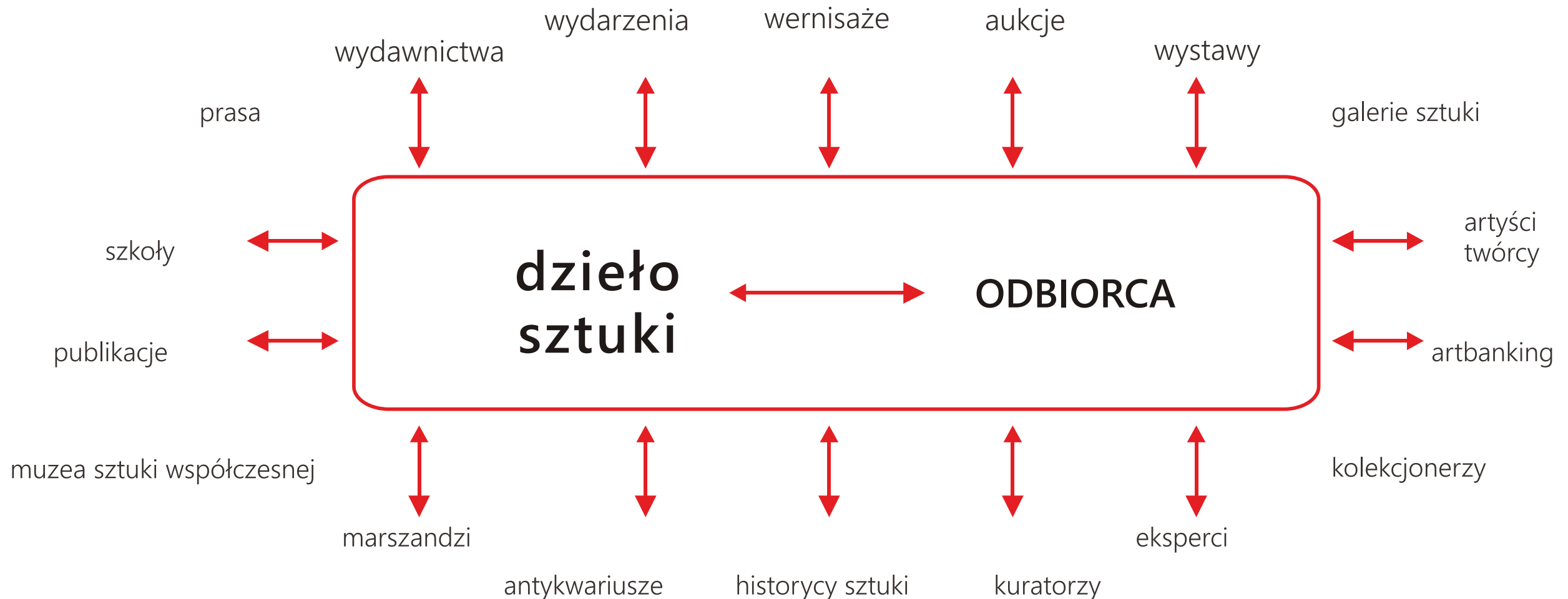


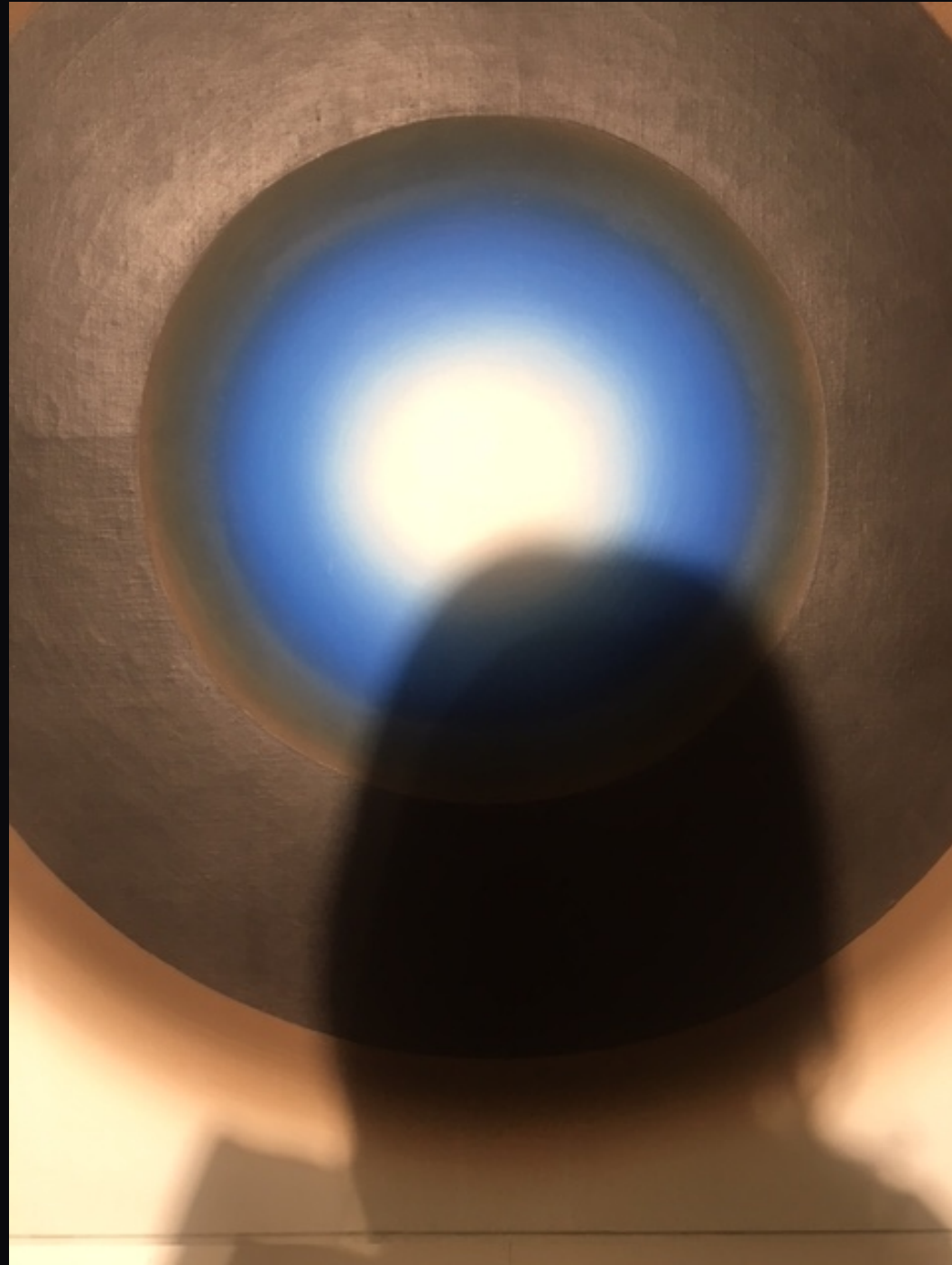
"Medytacja i Ekspresja"

Rynek Sztuki. uczestnicy, procesy, relacje



Rynek Sztuki. uczestnicy, procesy, relacje - kierunek





mia
ART
GALLERY